



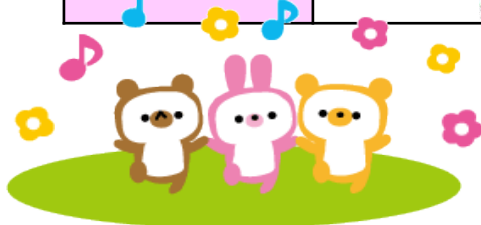
# 学童保育所ベルテール八王子みなみ野教室


## ベルテールニュース 5月号


Tel Fax 042-638-0851  
 お電話受付時間  
 平日 13:00~19:00  
 minamino@childlife.gr.jp

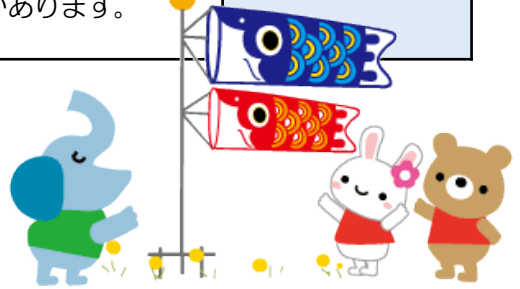
制作者：中山 茂呂

日	月	火	水	木	金	土
	1 レッスンお休み 	2 レッスンお休み 	3 憲法記念日	4 みどりの日	5 こどもの日	6
7	8 	9 	10  クッキング①	11 	12  クッキング①	13
14 母の日	15 	16 	17	18 	19  合同レク	20
21	22 	23 	24  クッキング②	25 	26  クッキング②	27
28	29 	30 	31  ヤス先生の工作 ロッカー掃除の日 	※天候や子供たちの様子を考慮し 実施日や実施内容を変更する ことがあります。 		



ジョセリン先生の英会話  
  
 毎週 月曜日  
 15時30分~17時  
 レッスン費 1回1,000円

書道(毛筆)  
  
 毎週 火曜日  
 16時~17時30分  
 レッスン費 1回1,300円



# 5月のアクティビティ



## 母の日プレゼント作り

日頃からお仕事や家事、みんなのために頑張ってくれるお母さん！  
ありがとうの気持ちを込めて  
プレゼントを作ります！

何を作るかはお楽しみ！



## こどもの日



こいのぼりがあちこちに昇る  
時期になりましたね！  
ベルテールでは子どもたち  
みんなの成長をお祝いして、  
特別おやつを提供したいと思います♪

心を込めて作るよ！お楽しみにね！

## ヤス先生の工作教室



いつもお迎えに来て運転を  
してくれるヤス先生！  
実は工作も大得意！  
今月、工作教室を開催！  
みんなでヤス先生と一緒に  
工作をしよう！

何を作るかはお楽しみ！



## ベルテールクッキング

参加費：1回200円

①かぼちゃ・たまごの茶巾つつみ  
10日（水） 12日（金）

②簡単どらやき  
24日（水） 26日（金）

【時間：16:00～17:00】

参加申込書にご記入の上、ご提出をお願いいたします。  
人数によっては時間が前後する場合がございます。

## 持ち物

・エプロン ・三角巾 ・タッパー（持ち帰り用）



## 保護者の方へ ＜クッキング参加時のお願い＞

- ・持ち物の準備をお願いします。  
（事前にお預かりすることも可能です）  
貸し出したエプロン等は洗濯後、  
返却をお願いします。
- ・クッキング終了は17:00頃です。  
お迎えは17:00以降でお願いします。
- ・お子様にいつのクッキングに参加  
するのかご家庭でもお話しください。
- ・申し込み後のキャンセルは、お早目にご連絡をお願いします。

## ～お願い～

ベルテールをお休みする際は必ずご連絡をお願いいたします。特に送迎をご利用の方は送迎スタッフとの連携にも関わりますので、お休みの際には当日の午前中までにご連絡頂きますようお願いいたします。

また、レッスン・クッキングの参加に関しても欠席の場合はお早めにご連絡をお願いいたします。各レッスン、事前に参加人数分の準備をしておりますので、ご理解ご協力をお願いいたします。

## ベルテールのお約束

今年度から利用した子も1ヶ月が経ちました。これからもベルテールで落ち着いて仲良く過ごすために、改めてルールやお約束をお知らせいたします。

- ①帰ってきたら「きたにゃん」をする→ベルテールファイルを出す→手を洗う
- ②登室後はまず宿題をする。遊ぶのは終わってからです。（勉強中、ピアノを弾くのは控えます）
- ③自分が遊んだものは片付けをしよう。一緒に遊んでいた子もみんなで協力して片付けしましょう。

## レッスンのお知らせ

5月よりレッスンが始まります！  
それぞれ初めて受ける方は無料お試しレッスンが可能です。  
（継続して受けられている方は対象外です。）

受ける学年の時間帯は以下のものとなりますので、ご確認をお願いいたします。  
また、レッスンの内容・参加人数に応じて全員一緒に参加する場合があります。



### ◇ジョセリン先生の英会話◇



レッスン日	毎週月曜日
レッスン時間	15:30～16:15(1～3年生) 16:15～17:00(4～6年生)

※レッスン時間は多少前後する場合がございます。

### ◇書道教室(毛筆)◇



レッスン日	毎週火曜日
レッスン時間	16:00～16:45(1～3年生) 16:45～17:00(4～6年生)

※レッスン時間は多少前後する場合がございます。