



学童保育所ベルテール八王子みなみ野教室 ベルテールニュース 6月号


Tel Fax 042-638-0851
 お電話受付時間
 平日 13:00~19:00
 minamino@childlife.gr.jp

制作者：中山 茂呂

日	月	火	水	木	金	土	
	※天候や子供たちの様子を考慮し 実施日や実施内容を変更する ことがあります。				1	2	3
4	5 	6 	7	8 	9 	10	
11	12 	13 	14  クッキング①	15 	16  クッキング①	17	
18 父の日	19 	20 	21  合同レクの日	22 	23	24	
25	26 	27 	28  クッキング②	29 	30  クッキング②		

← 父の日プレゼント製作 →



ジョセリン先生の英会話 

毎週 月曜日
15時30分~17時
レッスン費 1回1,000円

書道(毛筆) 

毎週 火曜日
16時00分~17時30分
レッスン費 1回1,300円



6月のアクティビティ



父の日のプレゼント

6月18日は父の日。
お父さんやおうちの人へ、
ありがとうの気持ちをこめて
プレゼントを作ろう☆
何を作るかはお楽しみ！



ベルテールシアター

梅雨の時期に入りますね！
みんなで映画を観て盛り上がりましょう♪
リクエストがあれば先生に
伝えてね☆

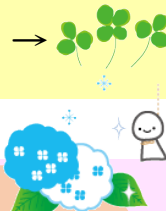
このマークが
シアターの日の目印☆ →



合同レクの日

お隣の通所のみんなと一緒に、
ゲームをして楽しく過ごそう！
みんなの名前を覚えて、自分の
名前も覚えてもらってたくさん
お友達をつくろう☆

このマークが
合同レクの日の目印☆ →



ベルテールクッキング



●参加費 1回 200円

①ホケミスコーン

6月14日(水)・16日(金) 16:00~17:00

②簡単ハッシュドポテト

6月28日(水)・30日(金) 16:00~17:00



持ち物 エプロン・三角巾・持ち帰り用タッパー

*作ったおやつなどを持ち帰った場合は、その日のうちにお召し上がりください。

※クッキングの参加希望は参加申込書のご提出をおねがいいたします。

保護者の方へ <クッキング参加時のお願い>

- 持ち物の準備をお願いします。
(事前にお預かりすることも可能です)
貸し出したエプロン等は洗濯後、
返却をお願いします。
- クッキング終了は17:00頃です。
お迎えは17:00以降でお願いします。
- お子様にいつのクッキングに参加
するのかご家庭でもお話しください。
- 申し込み後のキャンセルは、お早目に
ご連絡をお願いします。

2017年夏休みベルテールキャンプのお知らせ

今年も夏休み期間中にベルテールキャンプを実施します。
普段できない自然との触れ合いを堪能しましょう♪
詳細につきましては、これからお伝えして参ります。

【予定している日程】

8月9日(水)～10日(木) 1泊2日

8月8日(火)～10日(木) 2泊3日

【場所】 関東圏内

キャンプ期間中はベルテールみなみ野教室は
閉室となりますので予めご了承ください



今年の
様子

気温の差にご注意を！！

夏のように暑い日が多くなる中、肌寒い日もあり気温の差に身体がついていけず、体調を崩してしまう可能性もあります。

特に、汗をかいた後の処理を怠ってしまうと風邪をひきやすくなってしまいますので、しっかりと汗を拭けるようなハンカチ、タオルを常に持って学校に登校するようにしましょう！

また、適度な水分補給も忘れずに行いましょう！！



～着替えの準備について～

梅雨の時期や夏を迎えるにあたり、雨に濡れてしまったり、汗をかいて登室してくる場面が増えると予測しています。

冬物の洋服を預けている方やまだ預けていない方はご家庭で着替えの準備をお願いしております。
ベルテールにてお預かりしますのでご用意いただきますようお願いいたします。

・Tシャツ ・ズボン ・下着 ・靴下

※持ち物には必ず記名をお願いします。